



# LÜKEN

Fußbodentechnik

— seit 1965 —

**FLIESSESTRICH**

» LÜKEN, DA STEHN' WIR DRAUF «



## WIR BAUEN AUF LÜKEN FLIESSESTRICH

Bereits seit 1965 besteht das Unternehmen Lüken Fußbodentechnik und bietet Ihnen fortwährend höchste Qualität. Dies ist nicht nur auf die jahrelange Erfahrung zurückzuführen, sondern auch auf stetigen Fortschritt und Innovationen, wie beispielsweise unsere Estrich Mixmobile.

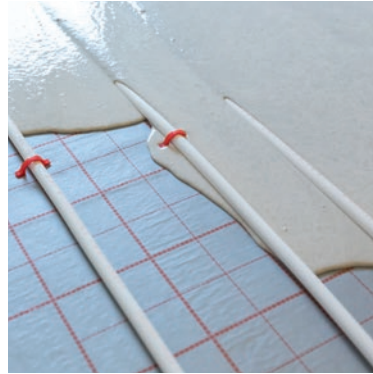
Mit den Estrich Mixmobilen fördern wir nun auch unseren neuen Fließestrich. Durch eine überwachte Herstellung haben wir optimale und gleichmäßige Mörtel­eigenschaften. Gleichmäßige Zusammensetzung, gleichbleibende Konsistenzen und qualitätsüberwachte Eigenschaften sind ein großer Vorteil.

Wir freuen uns auf Sie!  
Ihr Lüken Team





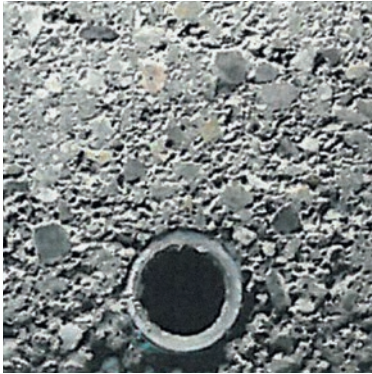
Konventioneller erdfeuchter  
Zementestrich mit Bewehrung.



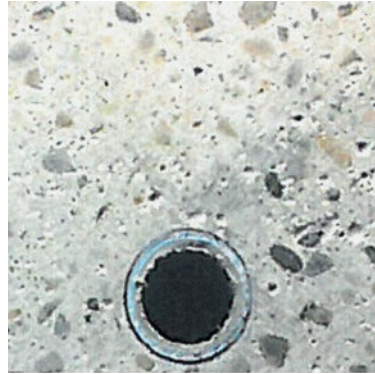
Calciumsulfat-Fließestrich  
ohne Bewehrung.

## DIE EIGENSCHAFTEN AUF EINEN BLICK

- Fließfähige Konsistenz
- Schnelles Abbindeverhalten
- Trocknungsverhalten: schnelle Feuchteabgabe
- Hohe Druck- und Biegezugfestigkeit
- Keine Bewehrung erforderlich
- Kein Schüsseln und
- Keine Randabsenkungen
- Geringstes Schwinden
- Hohe Wärmeleitfähigkeit (Heizestrich)
- Nach 1 Tag begehbar
- nach 1–7 Tagen belastbar
- Nach 7 Tagen aufheizbar
- Kein „Absanden“ der Oberfläche



Zementestrich



Fließestrich

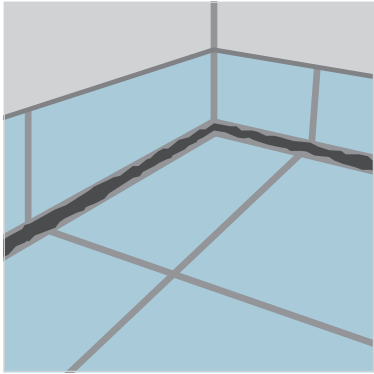
## FLIESSESTRICH VS. ZEMENTESTRICH

### FLIESSESTRICH

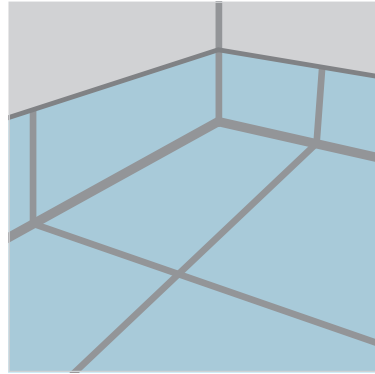
- Optimale Rohrschließung
- Geringe Aufbauhöhe 35 mm ü. Heizrohr
- Doppelt so schnelle Aufheizung und schlankere Konstruktion
- Hohe Wärmeleitfähigkeit
- Mit Erreichen der Begehrbarkeit bzw. nach 7 Tagen aufheizbar
- Großzügige Fugenaufteilung, geringer Fugenteil
- Schnelle Regelbarkeit

### ZEMENTESTRICH

- Schlechte Rohrschließung
- 45 mm Aufbauhöhe über Heizrohr
- Langsame Aufheizung
- Normale Wärmeleitfähigkeit
- Nach 21 Tagen aufheizbar
- Schwindfugen erforderlich
- Normale Regelbarkeit

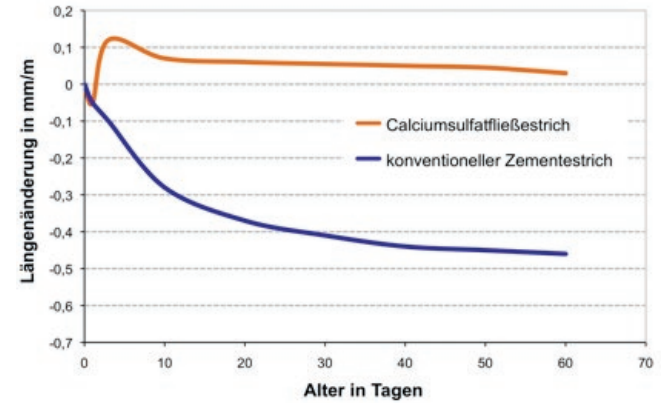


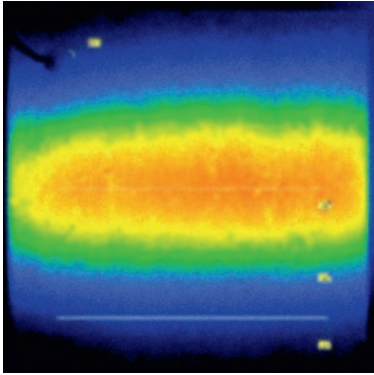
Randabsenkung bei konventionellem Zementestrich.



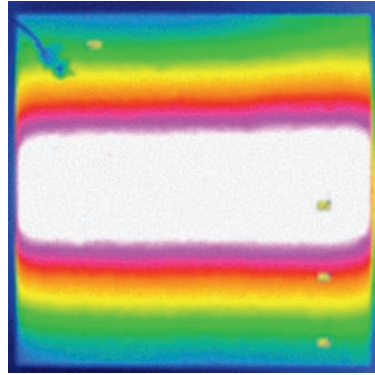
Keine Randabsenkung und kein Schüsseln bei Fließestrich.

## RANDABSENKUNG UND SCHWINDEN





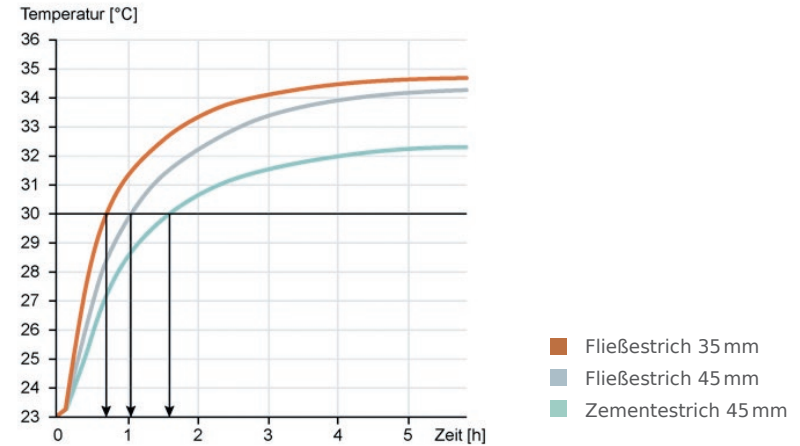
Zementestrich, Aufheizzeit ca. 3,4 h



Fließestrich, Aufheizzeit ca. 1,8 h

## DIE WÄRMELEITFÄHIGKEIT

Die Erwärmung der Fließestrichoberfläche ist zwei bis drei Mal schneller als bei Zementestrichen.





## DER ESTRICH MIT PLANUNGSFREIHEIT

Fugenfreie bzw. fugenarme Flächen möglich. Es besteht eine freie Wahl des Oberbelages – auch großformatige Beläge sind möglich. Der Lüken Fließestrich bietet eine ebene Oberfläche, welche z. B. zur Aufnahme von großformatigen Fliesen wichtig ist.

## DER ESTRICH FÜR FEUCHTRÄUME

Auch in häuslichen Bädern/Küchen kann der Lüken Fließestrich eingesetzt werden. Vorübergehende Durchfeuchtung z. B. durch einen Wasserschaden beeinträchtigt den Estrich nicht, wenn er anschließend ungehindert trocknen kann. Es entstehen keine abgerissenen Randfugen.



## DER ENERGIEEFFIZIENTE ESTRICH

Ideal für den Einsatz als Heizestrich durch optimale Rohrmschließung, somit besteht eine geringe Aufbauhöhe über dem Heizrohr.

„Der Wohlfühlestrich“ – aufgrund schneller Aufheizung, hoher Wärmeleitfähigkeit und dem geringeren Energieverbrauch besteht eine schnellere Regelflexibilität der Fußbodenheizung.

## DER NACHHALTIGE ESTRICH

Baubiologisch unbedenkliche Produkte, die umweltverträglich, recycelbar und nachhaltig sind.

## DER PLATZSPARENDE ESTRICH

Durch dünnere Schichtdicken ist beispielsweise die Planung einer höheren Trittschall- oder Wärmedämmung (besserer Schallschutz) möglich. Auch wird dadurch an Raumhöhe gewonnen.





## DER SCHNELLE ESTRICH

Schneller Baufortschritt durch schnellen Einbau. Spezieller Fließestrich (FE Eco) beim Einsatz von Wärmepumpen für kurze Trocknungszeiten im Niedertemperaturbereich. Folgegewerke können schneller weiterarbeiten, somit wird eine deutliche Zeitersparnis erzielt. Auch Winterbaustellen sind möglich.

## DER WARTUNGSFREIE ESTRICH

Kein Schüsseln, wie bei Zementestrich. Dadurch entsteht keine Randabsenkung und keine dauerhafte Wartungsfuge. Das Nacharbeiten von abgerissenen Fugen durch Randabsenkungen entfällt somit.

## DER SICHERE ESTRICH

Der Lüken Fließestrich bietet eine hohe Festigkeit für eine stabile und sichere Estrichkonstruktion. Desweiteren Brandschutz von oben (bei Holzbalkendecken nach DIN 4102-4), Schallschutzverbesserung von Rohdecken.



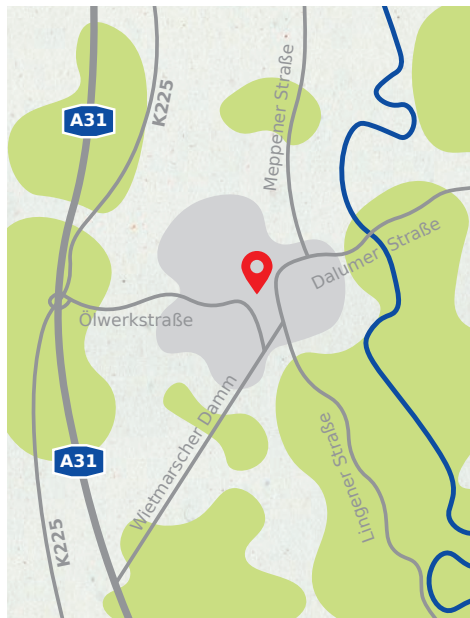
seit 1965

Estrich · Dämmung · Betonglätten

An der Schaftrift 13–15  
49744 Geeste/Dalum

Fon. +49 59 37 - 85 78  
Fax. +49 59 37 - 88 15

info@fussbodentechnik-lueken.de  
www.fussbodentechnik-lueken.de



## IHRE ANSPRECHPARTNER ZUM THEMA ESTRICH

**Christian Lüken**  
Geschäftsführer/Bauleitung  
+49 172 8837078  
c.lueken@fussbodentechnik-lueken.de

**Michael Lüken**  
Prokurist/Bauleitung  
+49 151 50656490  
m.lueken@fussbodentechnik-lueken.de

**Martin Schulten**  
Bauleitung  
+49 160 97027760  
m.schulten@fussbodentechnik-lueken.de

Lüken Fußbodentechnik · An der Schaftrift 13-15 · 49744 Geeste/Dalum

